

(每格五分，滿分 100 分)

B 1. 牙菌斑的敘述，何者為誤？

- A. 又稱生物膜
- B. 牙菌斑 80%無害
- C. 內含少數齲齒、牙周病致病菌種
- D. ABC 皆正確

B 2. 牙醫師專業塗氟，降低齲齒發生率約為多少？

- A. 10%
- B. 30%
- C. 50%
- D. 70%

D 3. 齲齒風險的建議回診時間，何者為誤？

- A. 低度風險為 6-12 個月回診一次
- B. 中度風險為 6 個月回診一次
- C. 高度風險為 3 個月回診一次
- D. 以上皆正確無誤

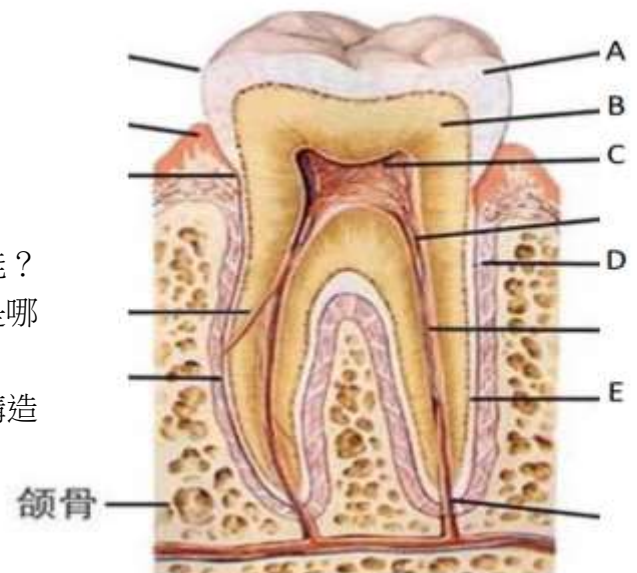
A 4. 含氟漱口水的建議，何者為誤？

- A. 0.2%氟化鈉，每天使用一次
- B. 含氟 900ppm，每週使用一次
- C. 降低約 30%齲齒率
- D. ABC 皆正確

C 5. 孩童在第一顆牙齒長出來後進行第一次牙科檢查，最晚不超過多久？

- A. 出生後 6 個月
- B. 出生後 9 個月
- C. 出生後 12 個月
- D. 沒有限制

牙齒構造與功能的配對(右圖)

D 6. 提供咬合力的緩衝，是哪一個構造的功能？B 7. 對外界刺激，會產生痠痛、疼痛反應，是哪一個構造的功能？C 8. 對咬合力量產生感覺的地方，是哪一個構造的功能？

D 9.牙菌斑的敘述，何者為誤？

- A. 當口腔環境改變，牙菌斑會調整細菌社群的成員結構跟比例
- B. 例如頻繁攝取糖類食物，會導致牙菌斑內的酸性增加，會讓不到 1%的致齲菌增加到 30-50%。
- C. 口內不同區域的牙菌斑其細菌的組成並不相同。
- D. ABC 皆正確

D 10.齲齒成因中的口腔環境因素很多，何者不是齲齒的口腔環境因素？

- A. 口水量
- B. 窩溝封閉
- C. 口香糖
- D. 以上皆正確無誤

C 11.0-5 歲小孩的齲齒風險評估，評估因子中何者不屬於高度風險？

- A. 照顧者有進行中的齲齒
- B. 每天除了正餐外有超過三次的含糖點心或飲料
- C. 孩童為特殊身心障礙
- D. 以上皆正確無誤

---

以下為填空題

12. 護牙親善院所 (Dental home)就如同一個家庭牙醫的概念，由孩童、家長、牙醫師、專科牙醫師及其他兒科專業人員共同參與，提供以家庭為中心的全方面口腔健康照護。

13. Dental home 對孩童的生長發育，提供階段性的口腔狀況諮詢及預防保健指導(包括口腔發育的變化、氟化物的使用、口腔習癖的影響、飲食及營養、口腔清潔等)

14. 兒童潔牙的時機包括 a. 進食完後，b.睡覺前。

15. 氟化物使用，台灣目前有①含氟牙膏 ②專業塗氟③含氟漱口水 ④ 氟錠 ⑤ 氟鹽。

16. 奶瓶性齲齒，現稱早發性幼兒齲齒，泛指三歲以下的兒童發生的嚴重齲齒，其實不只是含著奶瓶才會造成的，還包括夜奶後未清潔、含飯習慣、長時間食用含糖飲料，都會造成奶瓶性齲齒。

15. 高度風險的患者(0-3YRS)，應每三個月回診一次，每天刷牙兩次，使用含氟牙膏、使用氟補充劑、每三個月塗氟